



EDIFICI PASSIVI

ECOVILLAGGIO MONTALE – LOTTO 2

Committente : Bertuccia Immobiliare Srl

Descrizione : L'Ecovillaggio Montale è un complesso residenziale ecocompatibile che sta sorgendo alle porte di Modena. Il Lotto 2 è un edificio residenziale plurifamiliare (6 appartamenti) in muratura in standard energetico classe A.



DATI GENERALI

Sito web: www.ecovillaggiomontale.it

Proprietà: Bertuccia Immobiliare

Località: Loc. Montale di Castelnuovo Rangone (MO)

Dati climatici: temperatura esterna minima: -5°C

Gradi giorno: 2.317

Progettista architettonico: Geom. Onfiani Roberto

Anno di costruzione: 2010/2011

Sup. utile: 543,36 m²

Sup. disperdente: 1485,05 m²

Volume lordo: 2447,32 m³

Rapporto sup/vol.: 0,61

Numero abitanti: 18

DATI SULL'INVOLUCRO

struttura portante: muratura portante tipo blocco Isotex

pareti esterne opache: $U = 0,24 \text{ W}/(\text{m}^2\text{K})$ (14 cm di EPS grigio)

solaio verso terra: $U = 0,18 \text{ W}/(\text{m}^2\text{K})$ (10 cm XPS)

tetto: $U = 0,20 \text{ W}/(\text{m}^2\text{K})$ (16 cm EPS grigio)

finestre: $U_w = 1,48 \text{ W}/(\text{m}^2\text{K})$ (vetrocamera singola basso emissivo)

indice energetico involucro: 28 kWh/m²a

energia primaria invernale: 16.971 kWh

DATI SUGLI IMPIANTI

Pompa di calore centralizzata aria-acqua reversibile di potenza 18 kW con impianto a pannelli radianti a pavimento. Ventilazione meccanica controllata con deumidificazione dell'aria nel periodo estivo in ogni appartamento. Pannelli solari termici per produzione ACS.



EDIFICI PASSIVI

ECOVILLAGGIO MONTALE – LOTTO 2

Committente : Bertuccia Immobiliare Srl

Descrizione : L'Ecovillaggio Montale è un complesso residenziale ecocompatibile che sta sorgendo alle porte di Modena. Il Lotto 2 è un edificio residenziale plurifamiliare (6 appartamenti) in muratura in standard energetico classe A.





EDIFICI PASSIVI

ECOVILLAGGIO MONTALE – LOTTO 2

Committente : Bertuccia Immobiliare Srl

Descrizione : L'Ecovillaggio Montale è un complesso residenziale ecocompatibile che sta sorgendo alle porte di Modena. Il Lotto 2 è un edificio residenziale plurifamiliare (6 appartamenti) in muratura in standard energetico classe A.



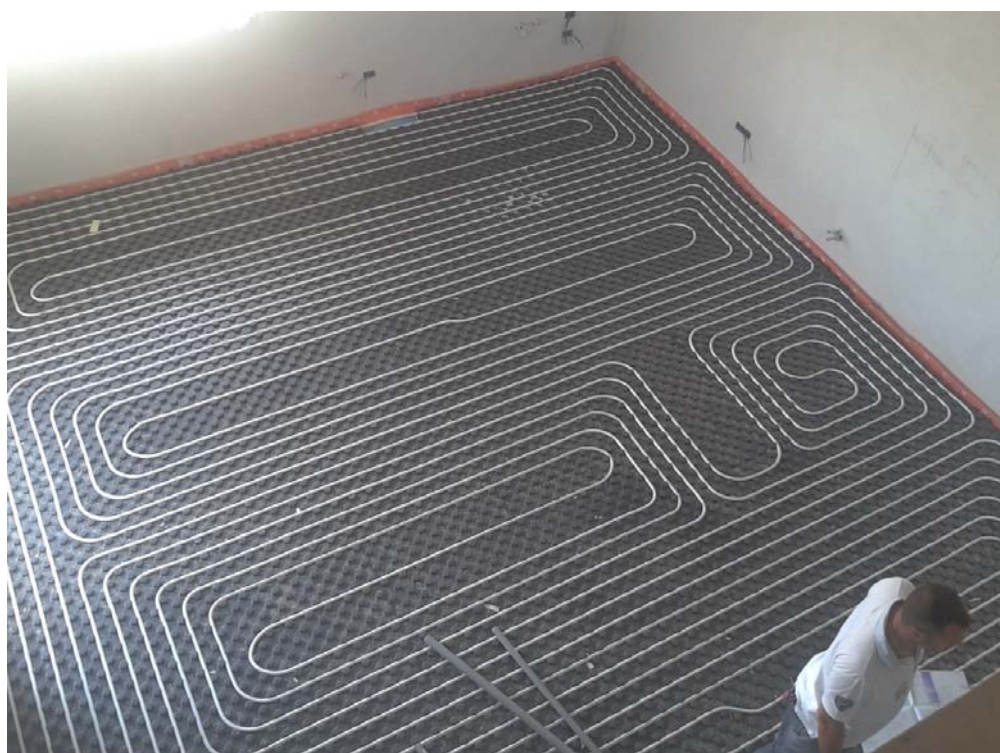
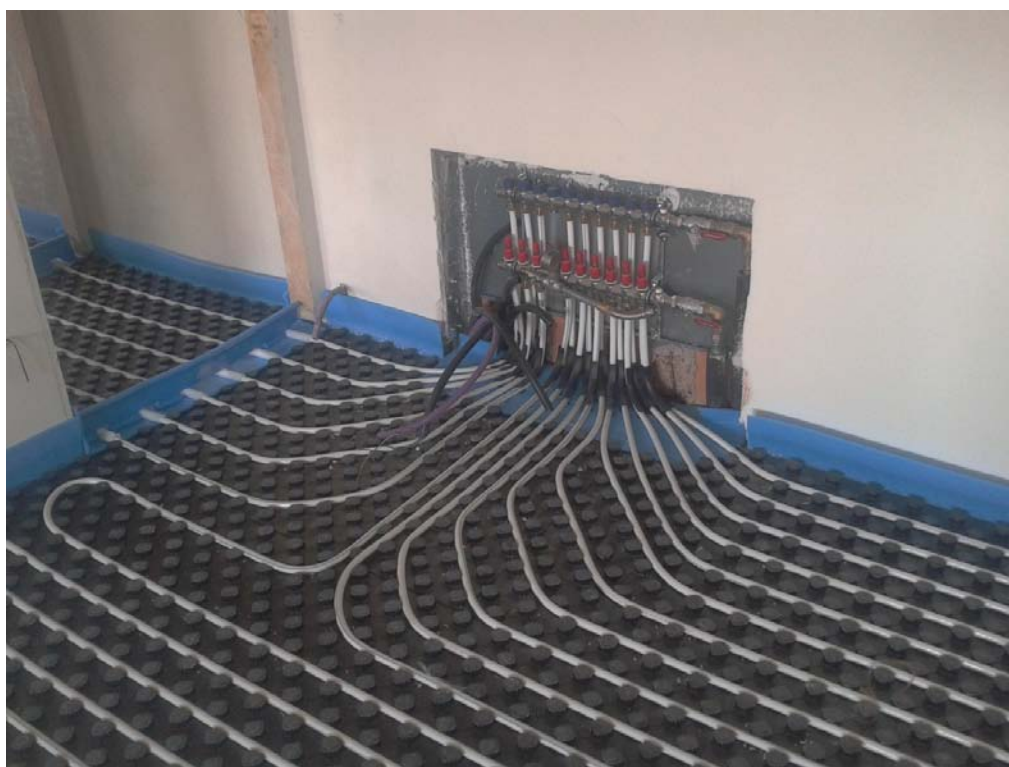


EDIFICI PASSIVI

ECOVILLAGGIO MONTALE – LOTTO 2

Committente : Bertuccia Immobiliare Srl

Descrizione : L'Ecovillaggio Montale è un complesso residenziale ecocompatibile che sta sorgendo alle porte di Modena. Il Lotto 2 è un edificio residenziale plurifamiliare (6 appartamenti) in muratura in standard energetico classe A.





EDIFICI PASSIVI

ECOVILLAGGIO MONTALE – LOTTO 2

Committente : Bertuccia Immobiliare Srl

Descrizione :

L'Ecovillaggio Montale è un complesso residenziale ecocompatibile che sta sorgendo alle porte di Modena. Il Lotto 2 è un edificio residenziale plurifamiliare (6 appartamenti) in muratura in standard energetico classe A.





EDIFICI PASSIVI

ECOVILLAGGIO MONTALE – LOTTO 2

Committente : Bertuccia Immobiliare Srl

Descrizione : L'Ecovillaggio Montale è un complesso residenziale ecocompatibile che sta sorgendo alle porte di Modena. Il Lotto 2 è un edificio residenziale plurifamiliare (6 appartamenti) in muratura in standard energetico classe A.

